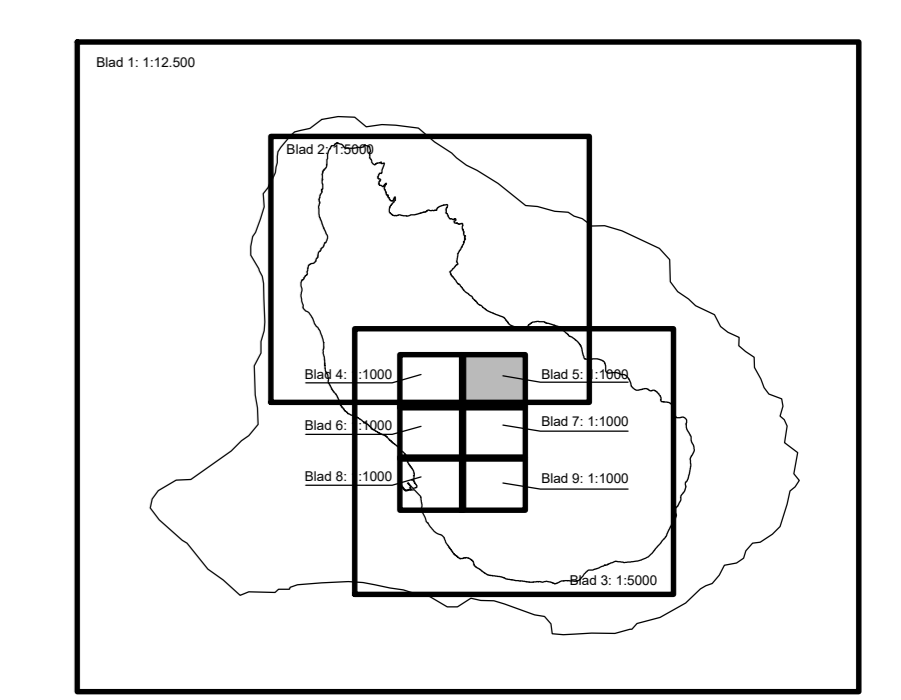


- PLANGEBIED**
- plangrens
- BESTEMMINGEN**
- B Bedrijf
 - B-A Bedrijf - Afval
 - B-H Bedrijf - Haven
 - B-O Bedrijf - Olie
 - BT Bedrijfsverrein
 - C Centrum
 - GD Gemengd
 - GD-BAE Gemengd - Bedrijven, agrarisch, energieopwekking
 - GD-BAW Gemengd - Natuur, agrarisch, wonen en verblijfsrecreatie
 - GD-NAW Gemengd - Natuur, agrarisch en wonen
 - GD-LT Gemengd - Lower town
 - M Maatschappelijk
 - N-L Natuur - Landschap
 - N-BG Natuur - Beschermd gebied
 - N-1 Natuur - 1
 - N-2 Natuur - 2
 - VR Verblifsrecreatie
 - V Verkeer
 - V-LH Verkeer - Luchthaven
 - WA-NM Water - National Marinepark
 - W Wonen
 - WG-1 Woongebied - 1
 - WG-2 Woongebied - 2
- DUBBELBESTEMMINGEN**
- Waarde - Archeologie
 - Waarde - Beschermd stadsgezicht
 - Waterbergingsgebied
- GEBIEDSAANDUIDINGEN**
- luchtvaartverkeerszone
 - wijzigingszone - 1
- FUNCTIEAANDUIDINGEN**
- (bp) begraafplaats
 - (bt) botanische tuin
 - (eb) energiebedrijf
 - (gw) gemeentewerf
 - (gr) golden rock
 - (ha) haven
 - (H) hotel
 - (f) national marinepark reserve
 - (pr) prostitutie
 - (vm) verkooppunt motorbrandstoffen zonder lpg
 - (vr) verblijfsrecreatie
 - (wb) waterbedrijf
 - (w) wonen
 - (zw) zandwinning
- MAATVOERINGSAANDUIDINGEN**
- maatvoeringsvlak
 - maximale bouwhoogte (m)
 - maximum bebouwingspercentage (%)
 - hoogteiliging vlak (m)
- VERKLARINGEN**
- kadastrale en topografische gegevens



Openbaar Lichaam Sint Eustatius
Sint Eustatius

bestemmingsplan

PROJECT 20200701
 FORMAAT A0
 SCHAAL 1:1.000
 KAART 5/9
 GETEKEND -
 IDN NL.IMRO.

Vastgesteld
 Ontwerp
 Voorontwerp
 Concept

23-12-2023
 19-10-2022

RHO ADVISEURS

info@rho.nl
www.rho.nl